

**調査結果
2006**

**FINDINGS
2006**

目次 CONTENTS

調査概要 RESEARCH SPECS	3
総論 INTRODUCTION	5
労働関連制度・法令概略 EMPLOYMENT RELATED REGULATIONS AND LAW	17
調査結果 FINDINGS	33
グラフ・表の見方 To read Graph and Table	34
第1章. 回答事業所属性 Company Demographics	35
第2章. 昇給 Pay Increase	45
第3章. 給与体系とボーナス Pay Structure and Bonus	55
第4章. 手当 Allowances	67
第5章. ベネフィット Benefit	79
第6章. 休暇制度 System on Leaves	91
第7章. 人事戦略 Personnel Strategy	101
職種別給与支給額 SALARY BY JOB TITLES	111
職種別給与支給額の見方 To read Salary by Job Title	113
職種別年間総支給額 Total Payment by Job Title	115
事務系一般職	
①受付・電話交換手 Receptionist	116
②ジュニアセクレタリー Jr.Secretary/Admin.Asst.	120
③エグゼクティブセクレタリー Executive Secretary	124
事務系専門職 Specialist	
④アカウンティングアシスタント Accounting Asst./Clerk	128
⑤アカウンタント Accountant	132
⑥セールススタッフ Sales/Representative	136
事務系管理職 Manager	
⑦ジュニアマネージャー Junior Mgr./Asst.Mgr.	140
⑧シニアマネージャー Senior Mgr./Group Mgr.	144
⑨ゼネラルマネージャー General Mgr./Director	148
技術系一般/専門職	
⑩非正規雇用作業員(期間工) Non-Regular Worker	151
⑪正規雇用作業員(定期工) Regular Worker	152
⑫技術・熟練工 Skilled Worker	156
⑬グループリーダー Group Leader/Shift Leader	160
⑭品質管理(QC/QA) Quality Control/Assurance	164
⑮エンジニア Engineer	168
⑯ITスタッフ・SE IT staff/System Engineer	172
技術系管理職	
⑰セクションマネージャー(部門長) Section Manager	176
⑱工場長・副工場長 Factory Mgr./Vice Factory Mgr.	180
その他	
⑲現地採用の日本人 Local Japanese Staff	184
⑳運転手 Driver/Chauffeur	188
調査票 QUESTIONNAIRE	191

調査概要

Research Specs

調査方法 Survey Method

質問紙郵送法 (日本語/英語の自記式調査票)

Mail Survey - self administered questionnaire in Japanese/English

調査期間 Survey Timing

2005年9月 (調査票発送) ~ 2005年10月 (調査票回収)

September 2005 to October 2005

調査対象企業 Respondents Criteria

在シンガポール日系企業

Japanese companies located in Singapore

有効回答企業数 Number of Completions

134社

134 companies

調査実施機関 Surveyed by

日経シンガポール社 / 日経リサーチ

NIHON KEIZAI SHIMBUN Singapore / Nikkei Research

ご利用にあたって Notes

本レポートにおいて提供される情報は人事関連の参考資料としての情報提供を目的としていること、および分析結果は当該調査結果を統計的手法により分析した結果から導き出された傾向値である旨を理解した上でご利用ください。

重複回答や小数点以下四捨五入のため、割合の合計が100%にならない場合があります。

Please note every index that is analyzed from individual data statistically shows trends of the year, so that those in charge of human resources can use the information as references.

The total is not always 100% because of multiple answers or rounding off after decimals.

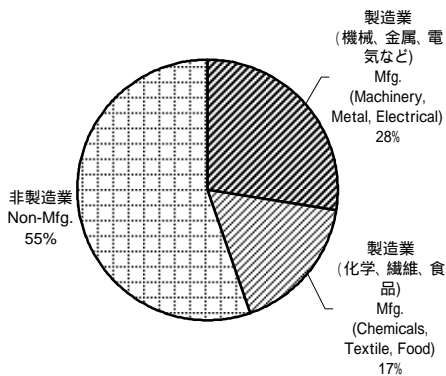
第1章. 回答事業所属性 - サマリー

Chapter1. Company Demographics - Summary

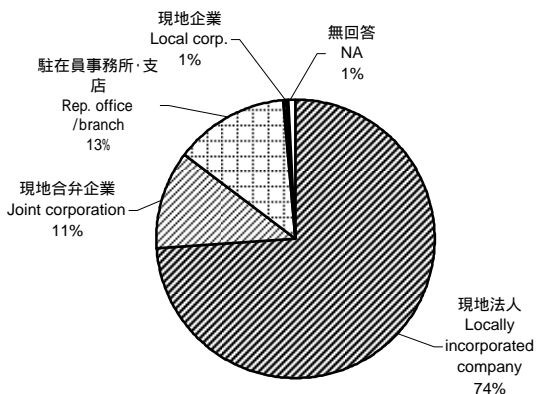
回答事業所は製造業と非製造業がほぼ半々。事業形態は4分の3が現地法人で、その他は現地合弁企業、駐在員事務所が多い。操業年数は5年を超える事業所が多く、40%は20年以上と長い。従業員数は30人未満の小規模事業所が過半数を占める。

Respondent companies/offices are evenly split into non-manufacturing sector and manufacturing sector. Three-fourths of the respondents are locally incorporated companies and most of the other are either joint corporations or representative offices. Almost all have been operating business in Singapore over 5 years, and 40% have 20 or more years of operation. Over half of the respondents are small-sized companies with less than 30 employees.

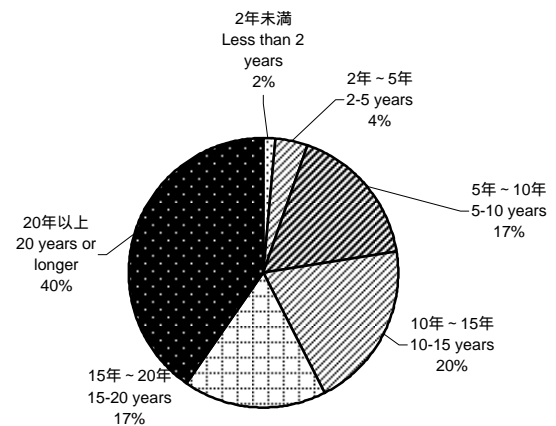
業種/Industry Type (N=134)



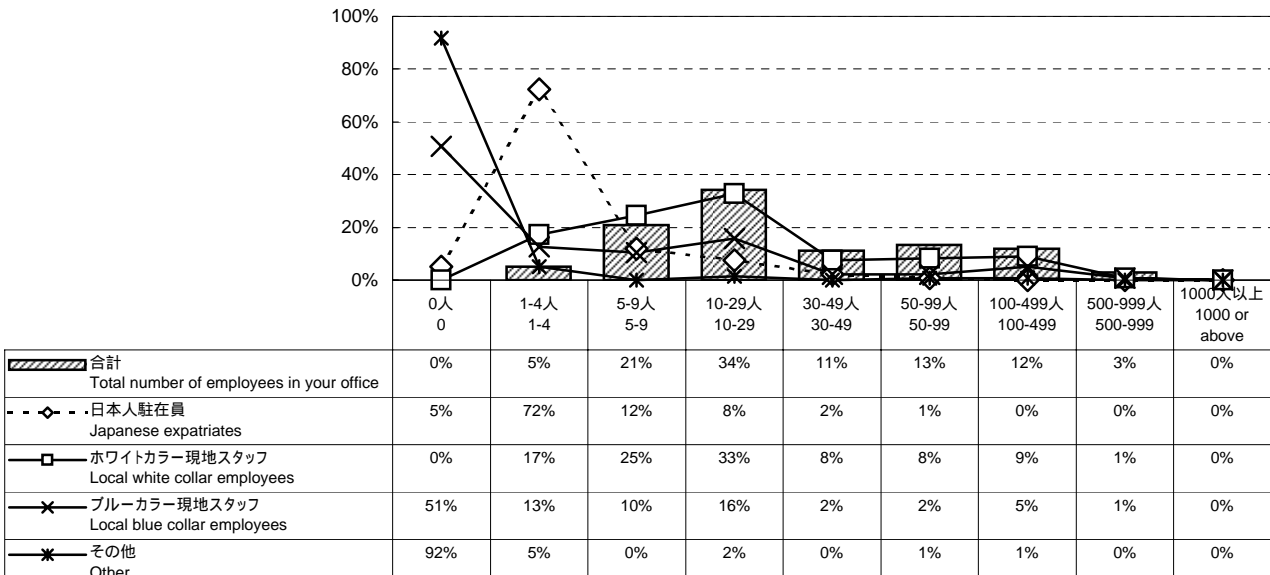
事業所形態/Type of Office (N=134)



操業年数/Years in Business (N=134)



従業員数/Number of Employees (N=134)



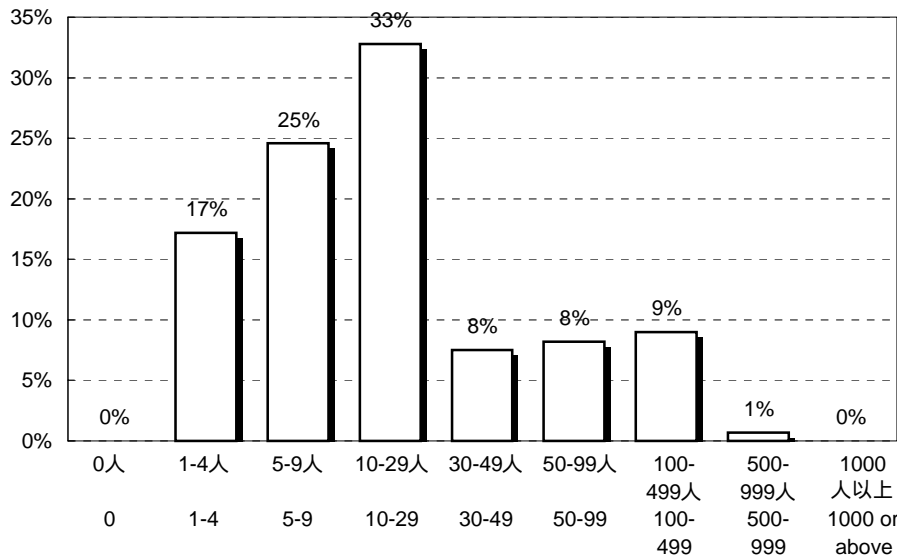
第1章. 回答事業所属性 - 7.ホワイトカラー従業員数

Chapter1. Company Demographics - 7. Number of White Collar Staff

Q4. 貴事業所にはフルタイムの現地スタッフ(正規ワーカー)が何人いますか。
How many full-time local staff (regular workers) are there in your office?

<ホワイトカラー(現地採用の日本人を含む)> <Local white collar employees >

(N=134)



全体 Total	(N=134)	0%	17%	25%	33%	8%	8%	9%	1%	0%
-------------	---------	----	-----	-----	-----	----	----	----	----	----

業種別/Industry type		0人	1-4人	5-9人	10-29人	30-49人	50-99人	100-499人	500-999人	1000人以上
製造業 (機械、金属、電気など) Mfg. (Machinery, Metal, Electrical)	(n=37)	0%	14%	16%	38%	19%	3%	11%	0%	0%
製造業 (化学、繊維、食品) Mfg. (Chemicals, Textile, Food)	(n=23)	0%	13%	26%	39%	0%	13%	9%	0%	0%
非製造業 Non-Manufacturing	(n=74)	0%	20%	28%	28%	4%	10%	8%	1%	0%

第2章. 昇給 - 1. 2005年昇給率実績

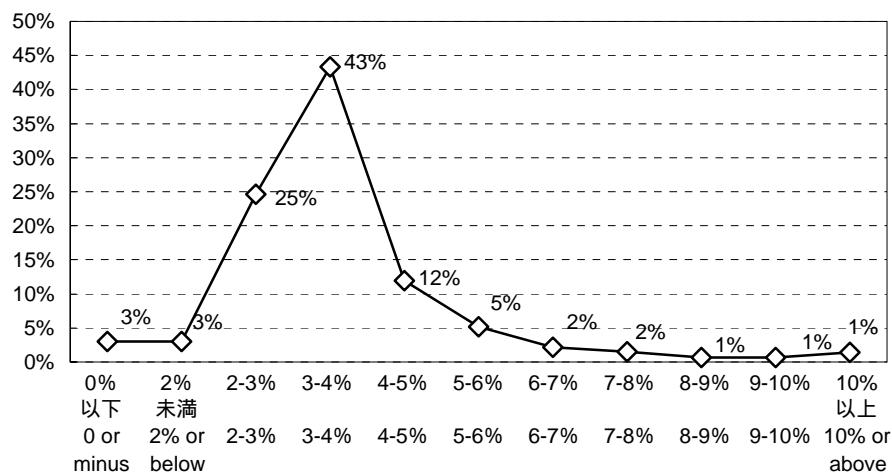
Chapter2. Pay Increase - 1. Increase Rate in 2005

Q8. 2005年の現地スタッフの昇給率は何%くらいでしたか。(何%くらいの予定ですか。)

What percent was (is expected as) the pay increase for local staff in 2005?

(N=131)

平均値/Average:	3.44%
中央値/Median:	3.00%



全体 Total	(N=131)	3%	3%	25%	43%	12%	5%	2%	2%	1%	1%	1%
-------------	---------	----	----	-----	-----	-----	----	----	----	----	----	----

業種別/Industry type

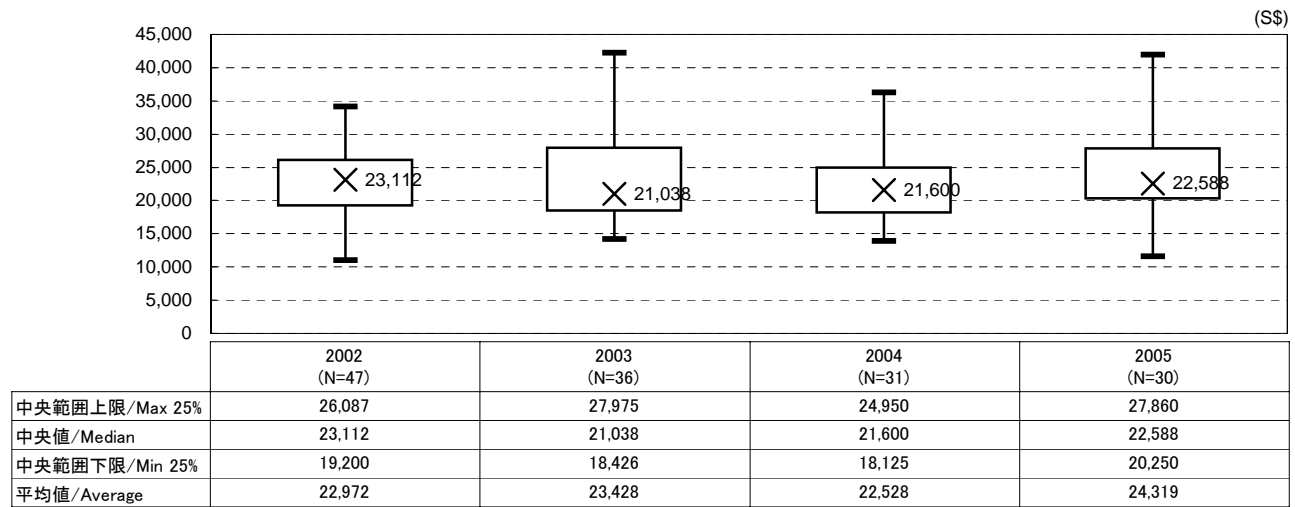
業種	サンプル数	0% 以下	2% 未満	2-3%	3-4%	4-5%	5-6%	6-7%	7-8%	8-9%	9-10%	10% 以上
製造業 (機械、金属、電気など) Mfg.(Machinery, Metal, Electrical)	(n=37)	3%	0%	27%	41%	24%	3%	0%	0%	3%	0%	0%
製造業 (化学、繊維、食品) Mfg.(Chemicals, Textile, Food)	(n=23)	4%	0%	30%	57%	0%	4%	0%	4%	0%	0%	0%
非製造業 Non-Manufacturing	(n=71)	3%	5%	22%	41%	10%	7%	4%	1%	0%	1%	3%

従業員規模別/Number of Employees

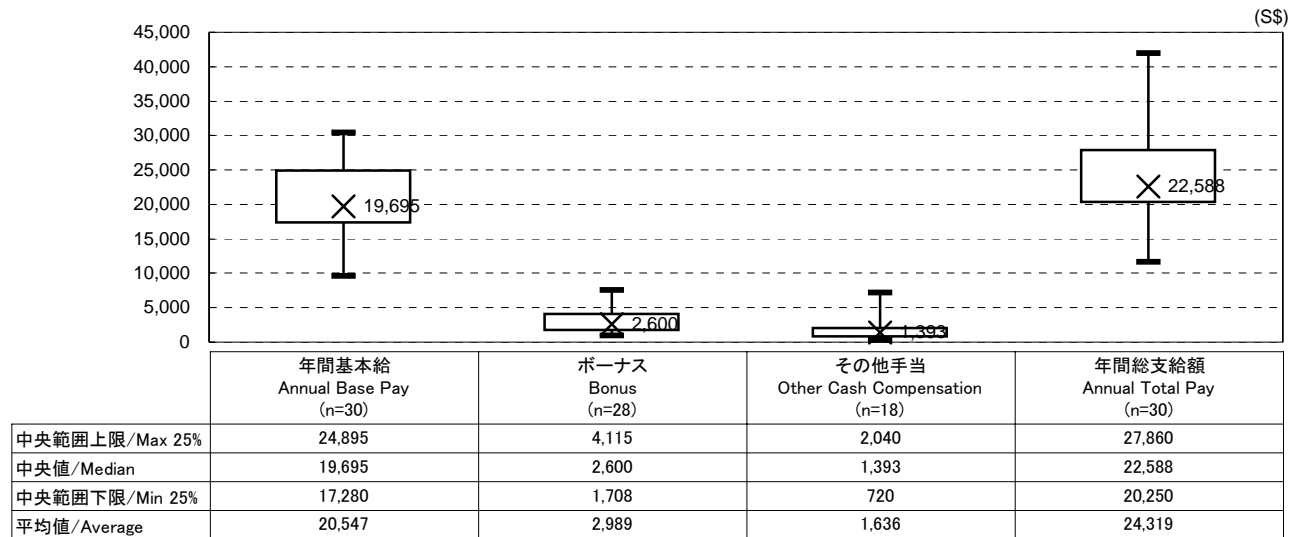
従業員規模	サンプル数	0% 以下	2% 未満	2-3%	3-4%	4-5%	5-6%	6-7%	7-8%	8-9%	9-10%	10% 以上
1-29人 1-29	(n=78)	3%	1%	21%	41%	11%	9%	4%	3%	1%	1%	2%
30-99人 30-99	(n=33)	6%	6%	24%	49%	15%	0%	0%	0%	0%	0%	0%
100人以上 100 or above	(n=20)	0%	5%	40%	45%	10%	0%	0%	0%	0%	0%	0%

1. 受付・電話交換手 Receptionist

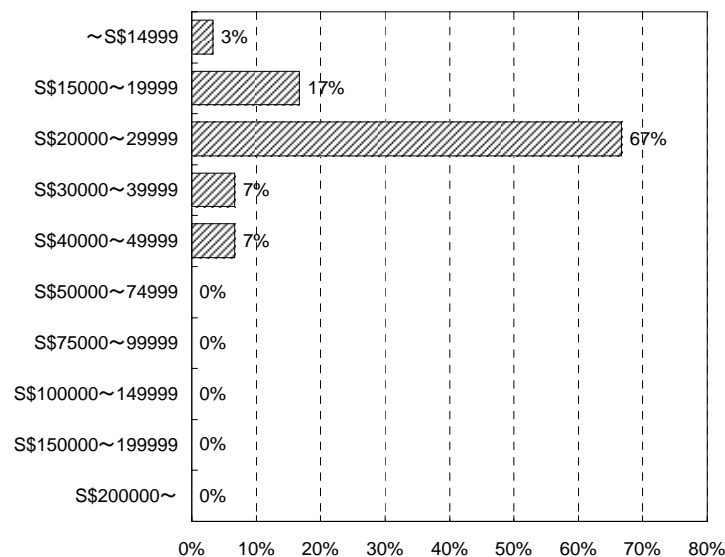
年間総支給額推移/Range of Total Payment in Time Series



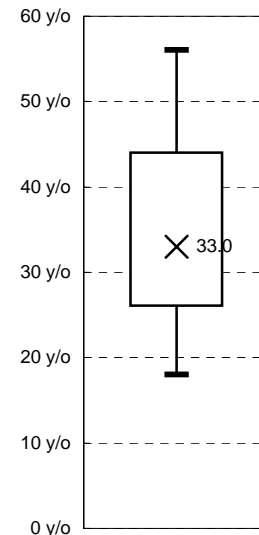
給与内訳/Breakdown



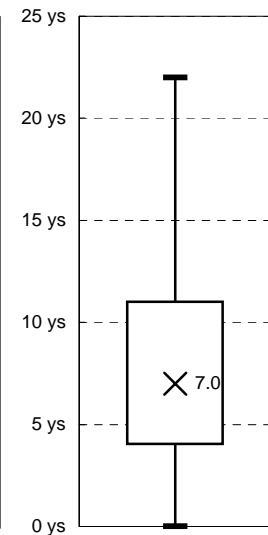
総支給額分布/Distribution of Total Payment (N=30)



年齢/Age

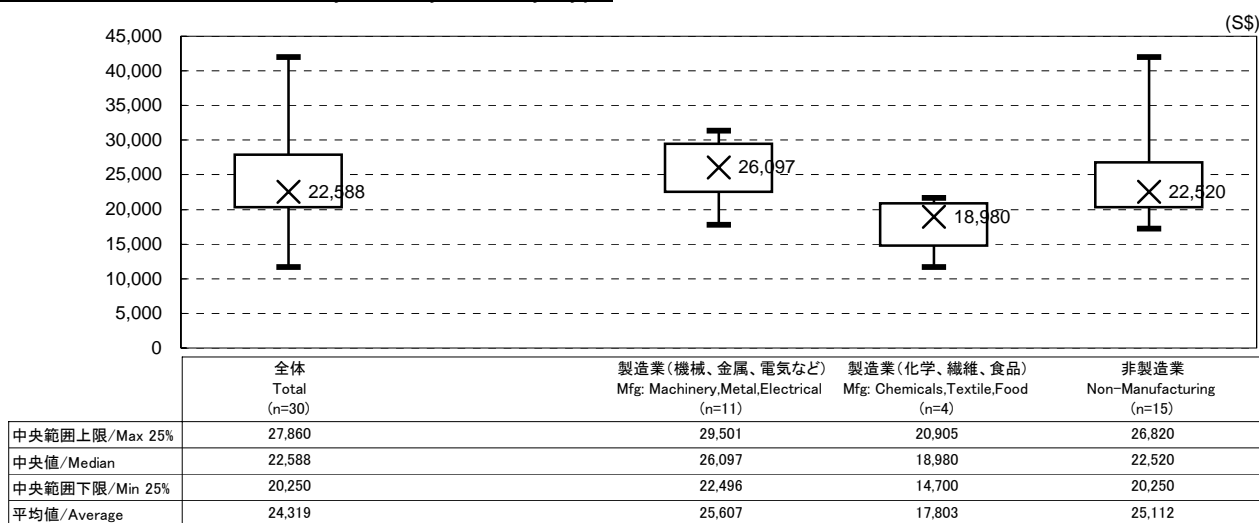


勤務年数/Years of Service

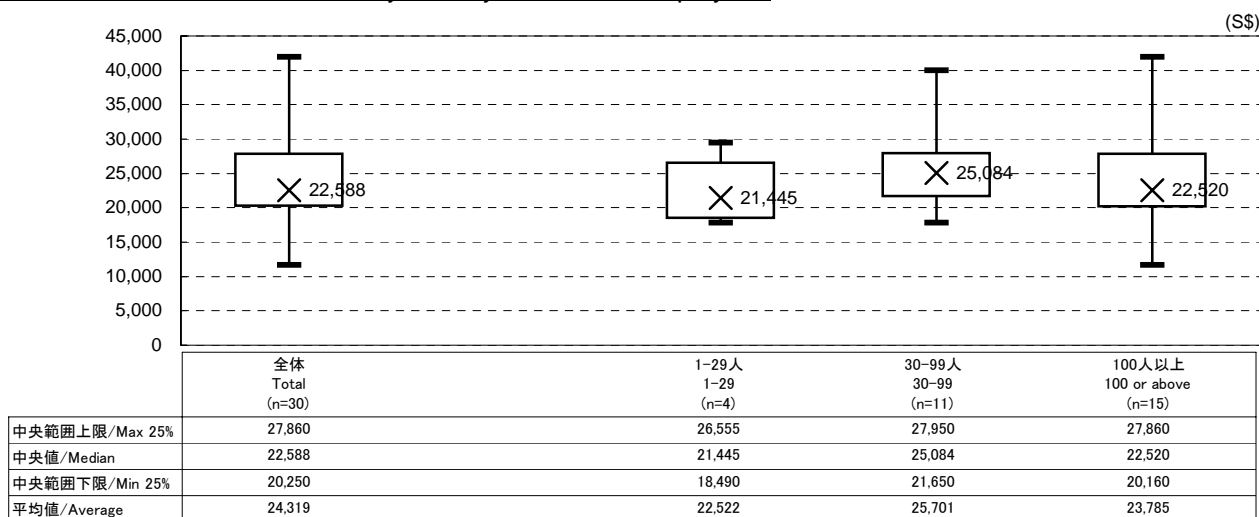


1. 受付・電話交換手 Receptionist

業種別年間総支給額/Total Payment by Industry Type



従業員数別年間総支給額/Total Payment by Number of Employees



1. 受付・電話交換手 Receptionist

(S\$)

連番 Sample	業種 Business	従業員 規模 Employee Size	年齢 Age	勤務年数 Year of Service	年間基本給 Annual Base Pay	ボーナス Bonus	その他手当 (時間外手当/通勤手当/ 役職手当など) Other Cash Compensation	年間総支給額 Annual Total Pay
1	Mfg. (Chemicals, Textile, etc)	100-	-24	2-3	9,600	2,000		11,600
2	Distribution	100-	-24	2-3	15,900	1,325		17,225
3	Mfg. (Electric, IT, etc)	30-99	25-29	4-5	15,240	1,466	1,053	17,759
4	Mfg. (Chemicals, Textile, etc)	1-29	-24	-1	15,000	2,500	300	17,800
5	Transportation, Construction etc	100-	40-44	10-14	16,242	959	1,406	18,607
6	Distribution	1-29	25-29	-1	18,460		720	19,180
7	Mfg. (Lumber, Food, etc)	100-	45-49	6-7	17,280	1,440	1,440	20,160
8	Distribution	100-	-24	-1	17,550	2,700		20,250
9	Mfg. (Machinery, Metal, etc)	30-99	-24	-1	16,920	4,230		21,150
10	Mfg. (Chemicals, Textile, etc)	30-99	30-34	6-7	19,890	1,760		21,650
11	Distribution	100-	40-44	10-14	16,476	5,300		21,776
12	Distribution	100-	35-39	6-7	19,500	2,250	720	22,470
13	Mfg. (Electric, IT, etc)	30-99	NA	15-19	18,132	1,964	2,400	22,496
14	Distribution	30-99	-24	NA	18,000	4,500		22,500
15	Transportation, Construction etc	100-	25-29	10-14	17,760	2,960	1,800	22,520
16	Mfg. (Electric, IT, etc)	100-	45-49	10-14	18,840	3,198	618	22,656
17	Mfg. (Electric, IT, etc)	1-29	30-34	6-7	20,020	1,630	2,059	23,709
18	Transportation, Construction etc	100-	55-59	10-14	22,880	1,060		23,940
19	Distribution	100-	40-44	10-14	22,777	1,656	519	24,952
20	Distribution	30-99	30-34	6-7	21,084	4,000		25,084
21	Mfg. (Electric, IT, etc)	30-99	40-44	10-14	20,520	4,617	960	26,097
22	Finance	30-99	30-34	8-9	21,240	3,540	2,040	26,820
23	Mfg. (Machinery, Metal, etc)	100-	25-29	-1	25,870	1,990		27,860
24	Mfg. (Electric, IT, etc)	30-99	30-34	4-5	27,950			27,950
25	Transportation, Construction etc	1-29	45-49	20-24	26,640	2,220	540	29,400
26	Mfg. (Electric, IT, etc)	100-	45-49	15-19	24,895	3,226	1,380	29,501
27	Mfg. (Machinery, Metal, etc)	30-99	25-29	4-5	25,350	5,850		31,200
28	Mfg. (Electric, IT, etc)	100-	50-54	6-7	26,000	3,500	1,800	31,300
29	Transportation, Construction etc	30-99	45-49	20-24	30,000	7,500	2,500	40,000
30	Finance	100-	40-44	8-9	30,408	4,344	7,200	41,952